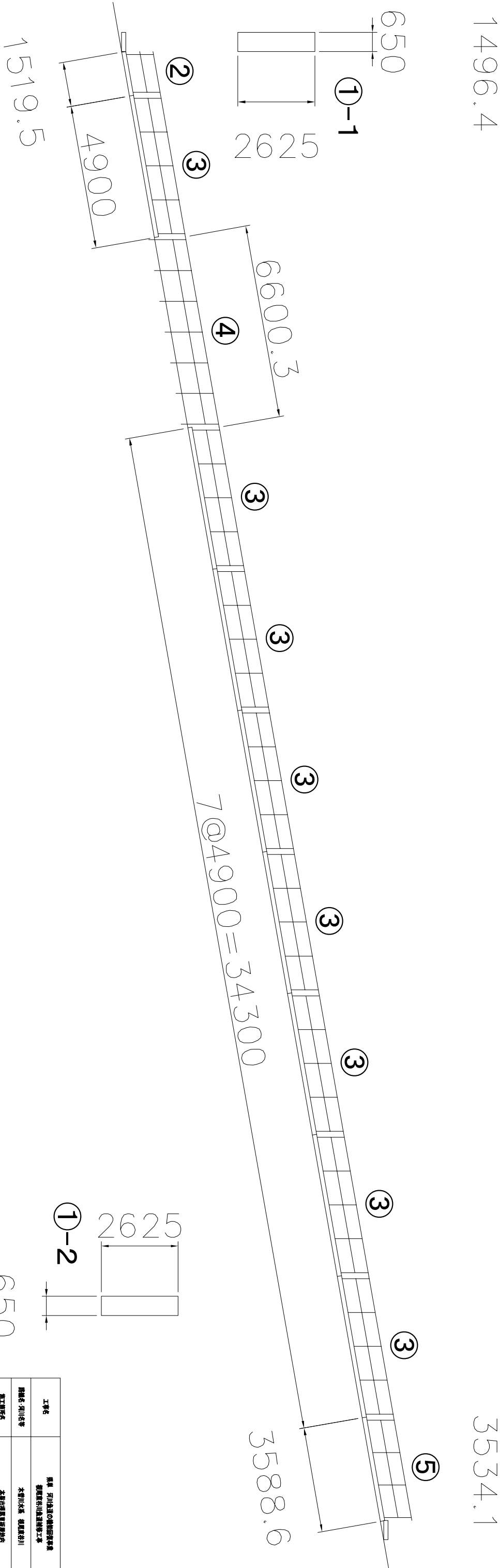
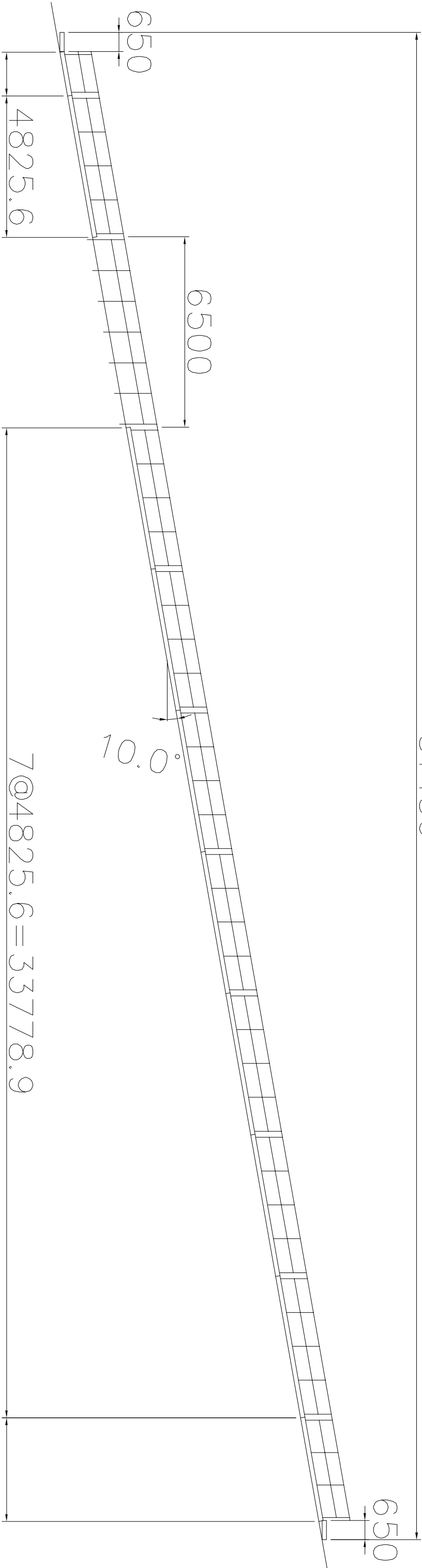


魚道歩路・手摺詳細図

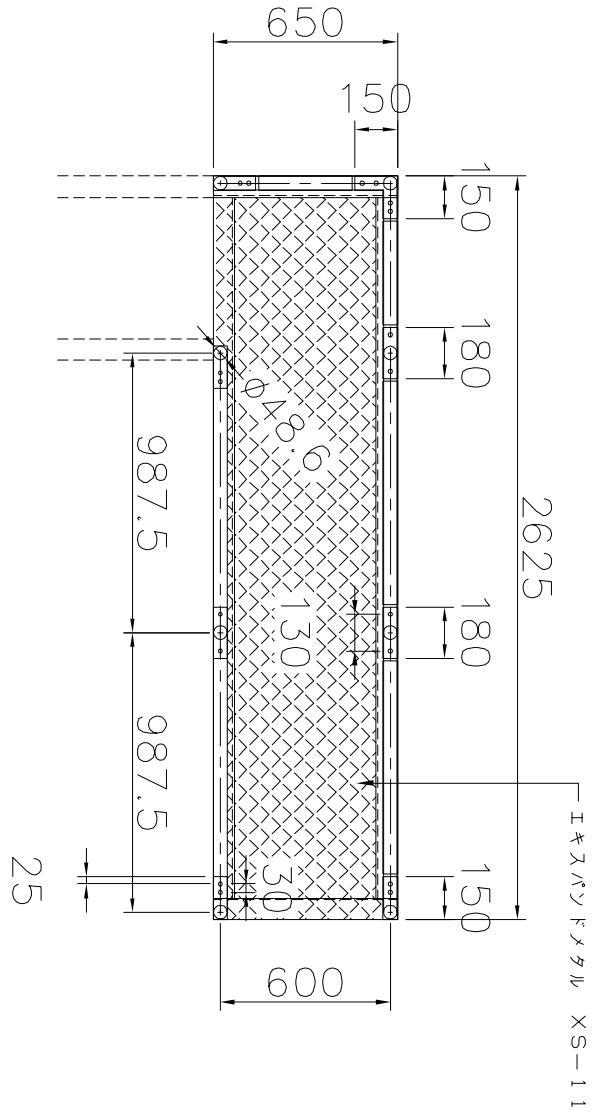
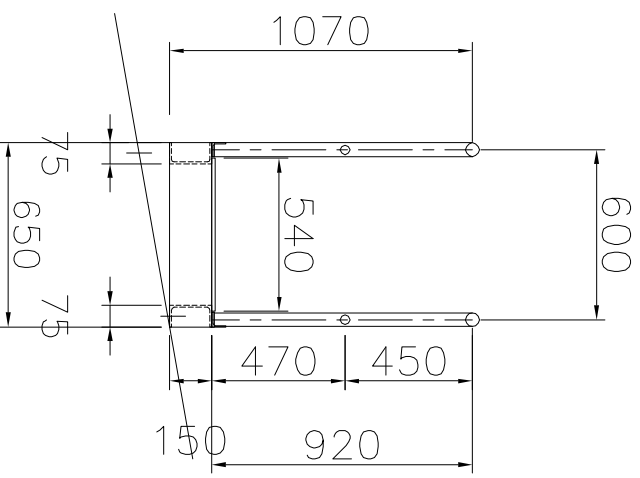
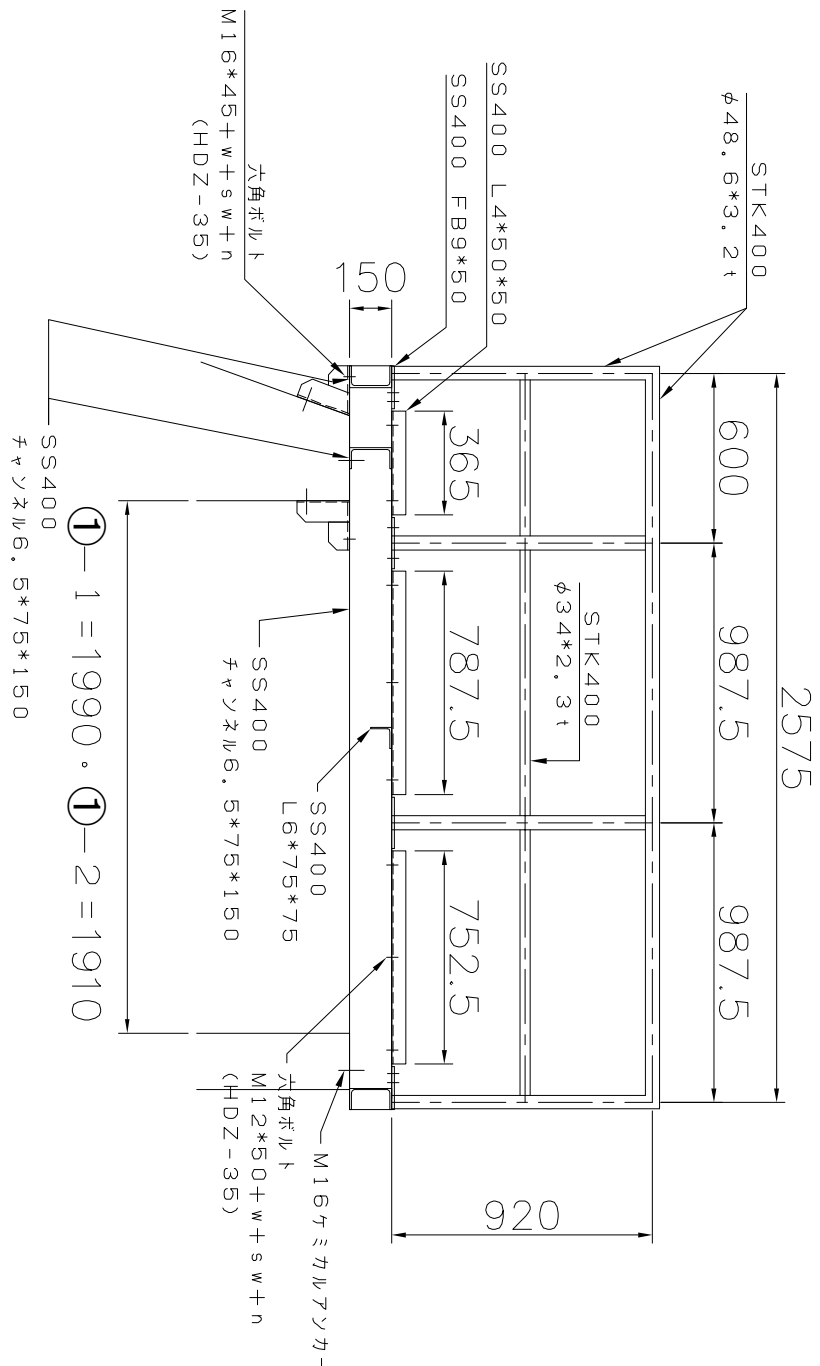
51436



工事名	群馬 河川漁道の整備事業 群馬県河川整備工事		
図様名・河川名等	大曾川水系 群馬県谷川		
築工箇所名	本郷市道真黒屋敷内		
図面の種類	魚道歩路・手摺詳細図		
縮 尺		図面番号	
企 社 名			
事務所名	岐阜県岐阜土木事務所		

魚道歩路・手摺詳細図

①－１・①－２

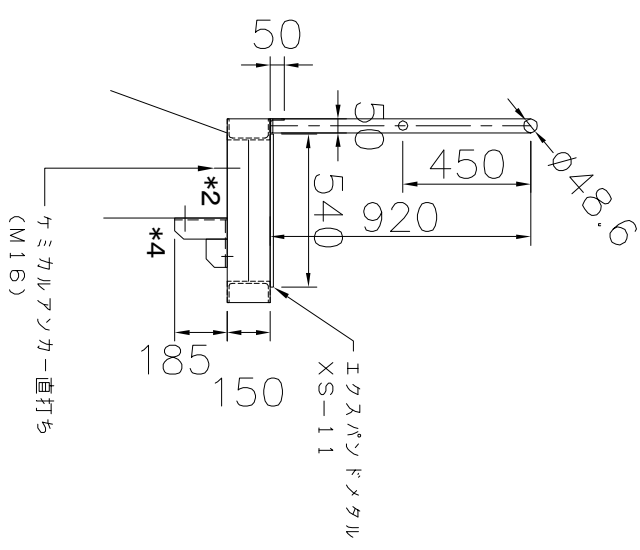
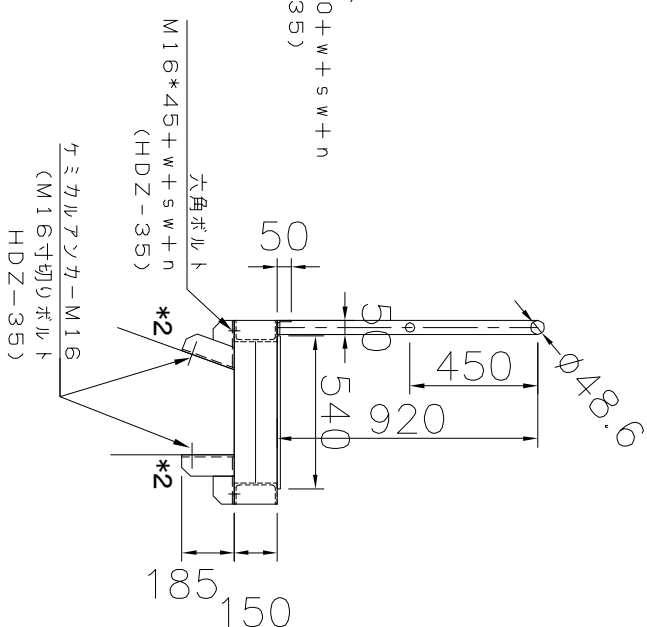
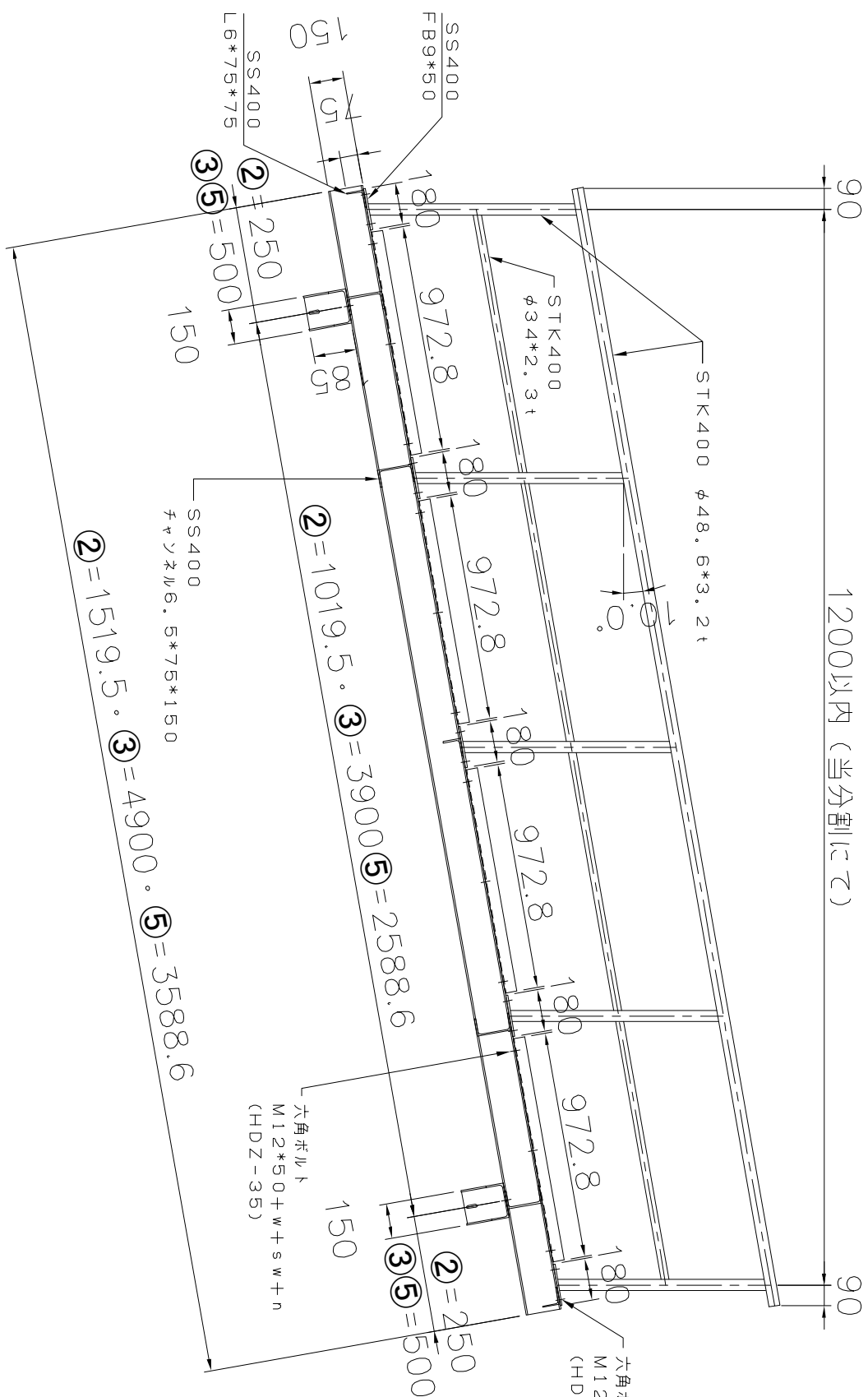


***表記なき場合溶融亜鉛メッキ
(HDZ-35～55)加工品とする。

工事名	群馬 河川治水の整備事業 群馬県河川治水整備工事		
路線名・河川名称	大曾川水系 群馬県谷川		
施工箇所名	本郷市道真泉線跡地内		
図面の種類	魚道歩路・手摺詳細図		
縮尺		図面番号	
会社名			
事務所名	岐阜県岐阜土木事務所		

圖 3 魚步器・手摺器

② ■ ③ ■ ⑤



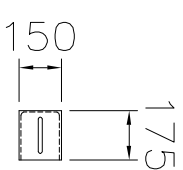
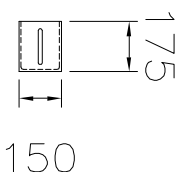
面新支持側面

片側支持断面

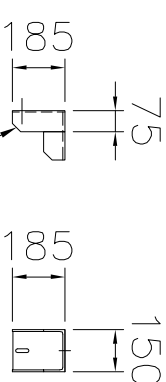
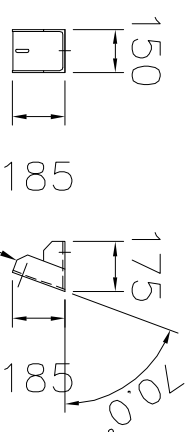
鋭角ブラケット*2
直角ブラケット*2

ケミカンカー直打ち*2
直角ブラケット*4

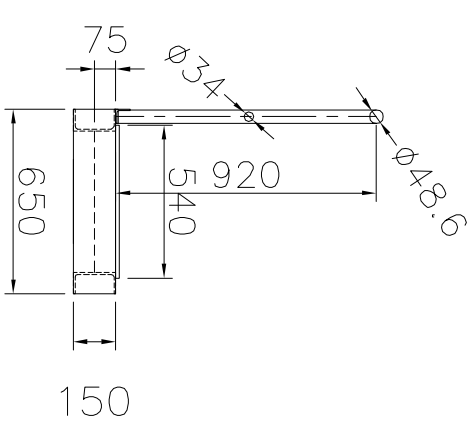
図審詳述ブラケット角鋭



図解詳説ブラケット直角



井通所出



***現場状況・監督員の指示によりに鋭角・

直角ブラケットを使い分け擁壁と歩路を固定する。

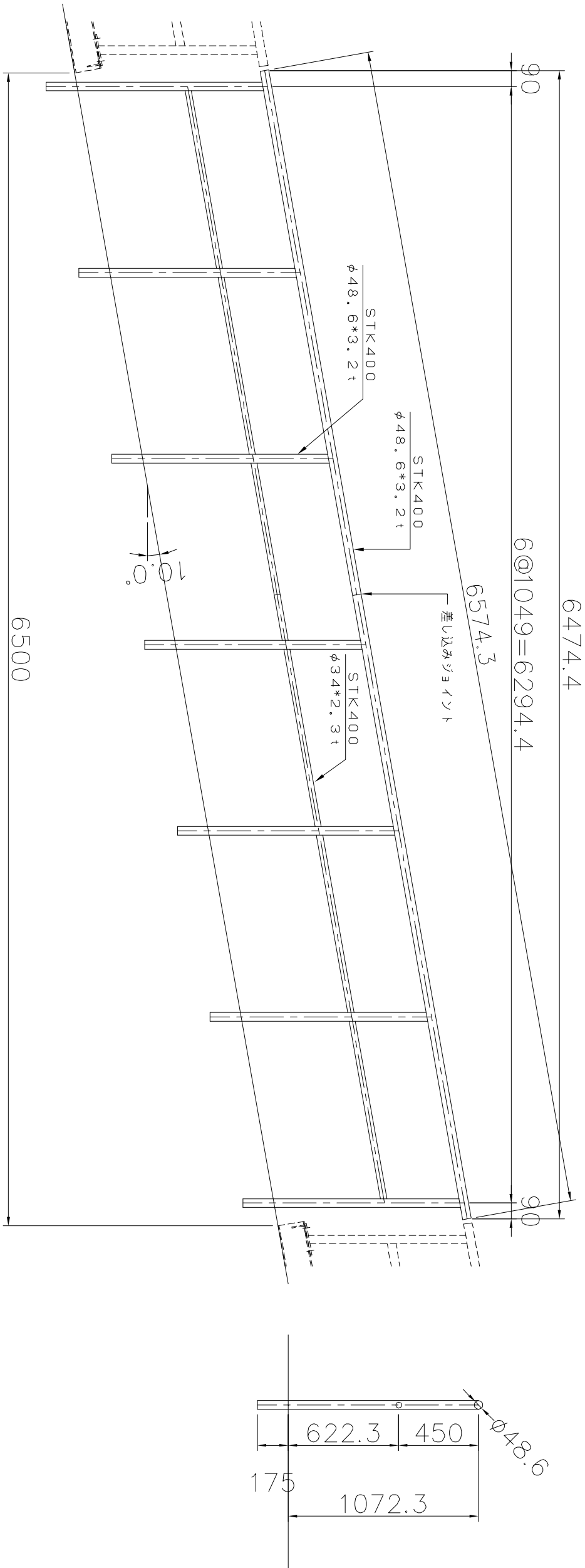
***表記なき場合溶融亜鉛メッキ

(HDZ-35~55)加工品とする。

工事名	県営 河川治水の整備関係事業 徳島県河川治水補正工事		
路線名・河川名等	木曾川・大瀬 徳島県河川		
施工箇所名	本県市町風気環境的河川		
開削の位置	急流部、手摺付河段		
幅 尺	開削番号		
会社名			
事務所名	徳島県政員工大事務所		

魚道歩路・手摺詳細図

④



***表記なき場合溶融亜鉛メッキ
(HDZ-35)加工品とする。

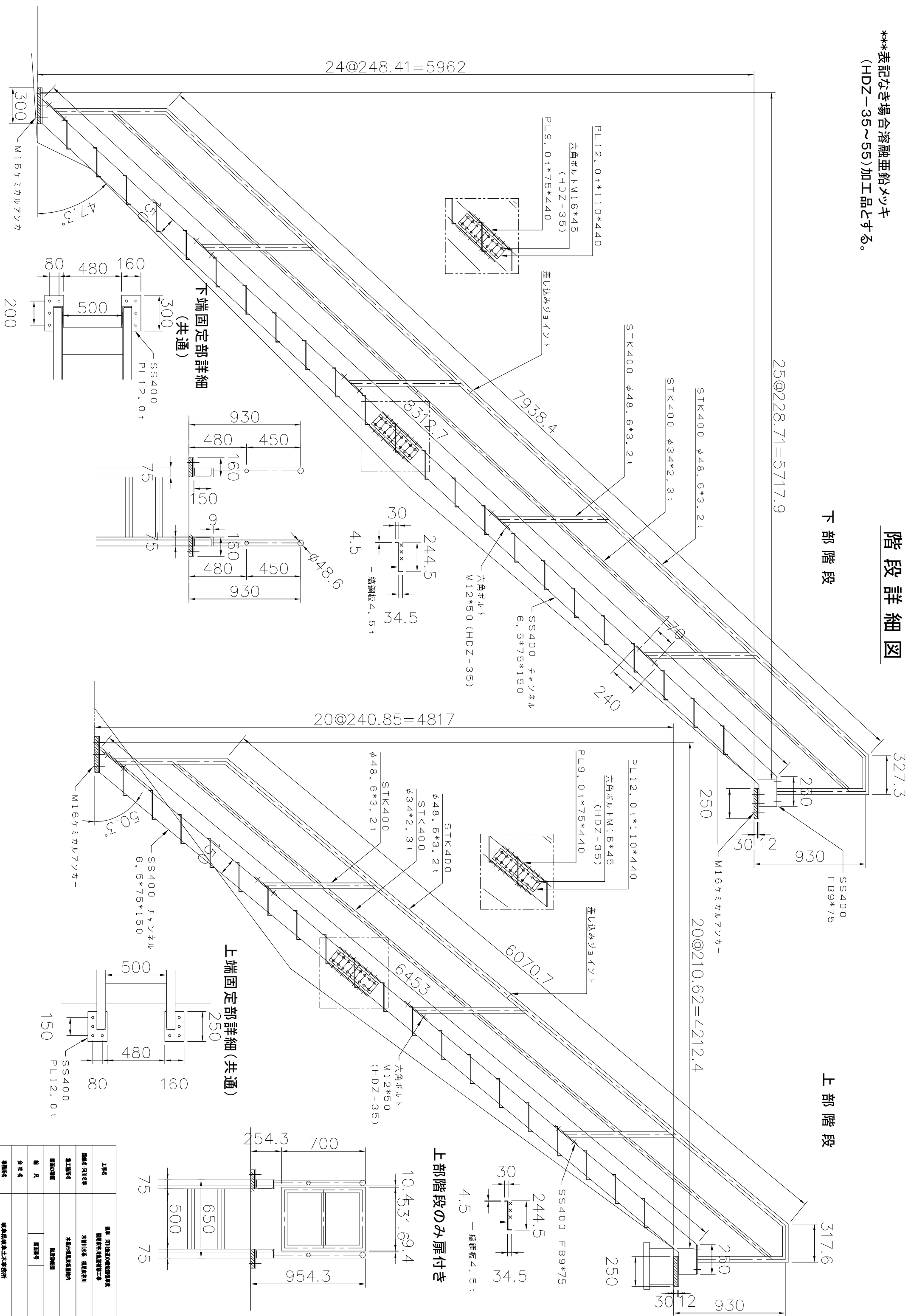
工事名	群馬 河川治水の総合推進事業 群馬県河川治水推進工事		
路線名・河川名称	大曾川水系 群馬県谷川		
施工箇所名	本県市道延長距離域内		
道路の種類	魚道歩路・手摺詳細図		
幅 尺		断面番号	
企 業 名			
事務所名	岐阜県岐阜土木事務所		

***表記なき場合溶融亜鉛メッキ
(HDZ-35~55)加工品とする。

階段準備図

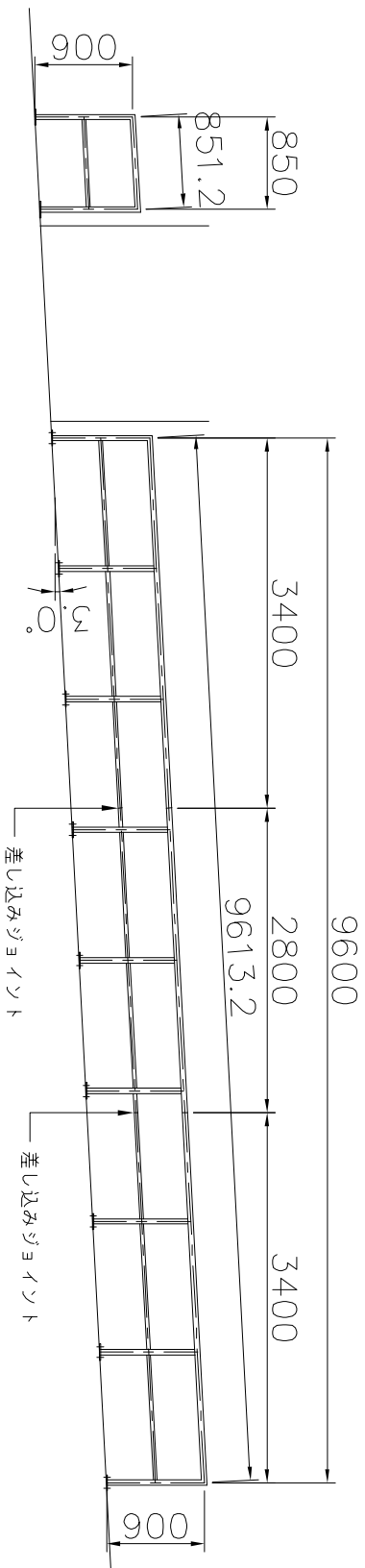
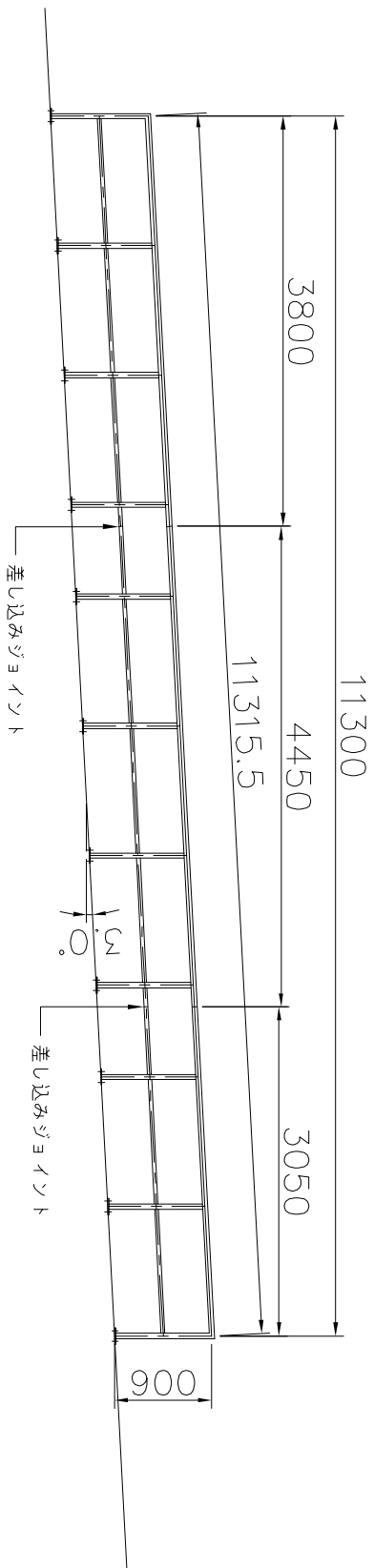
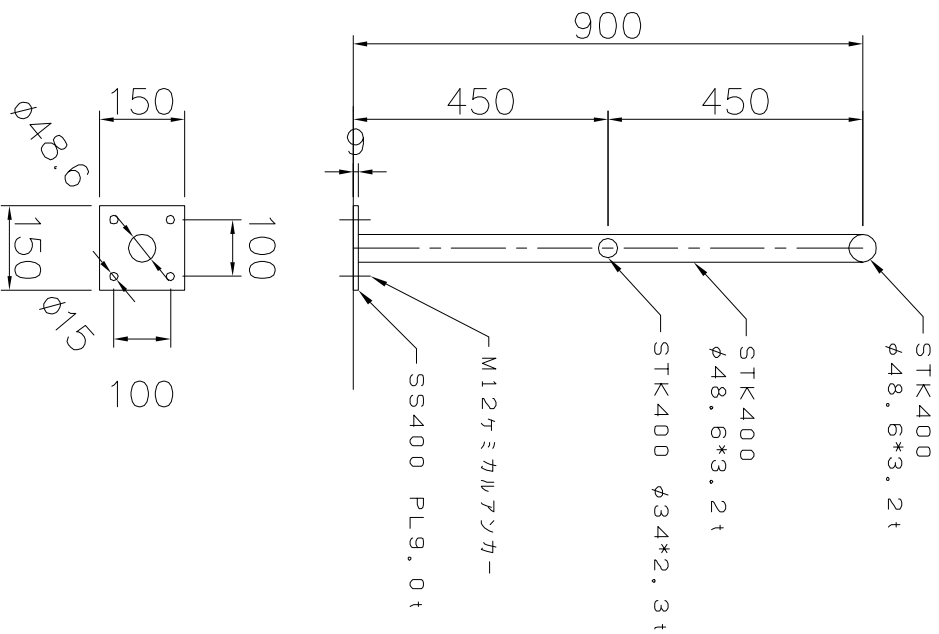
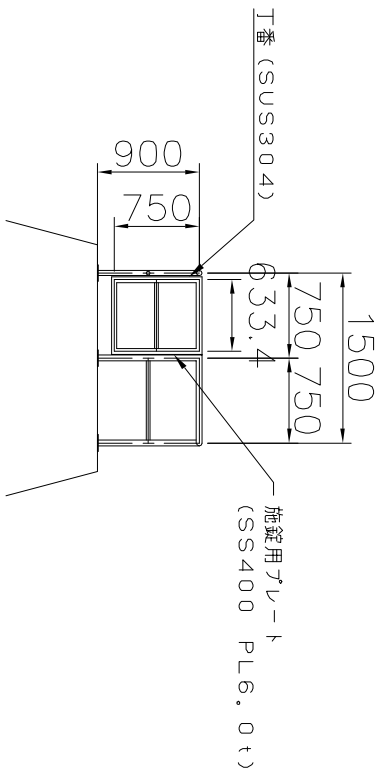
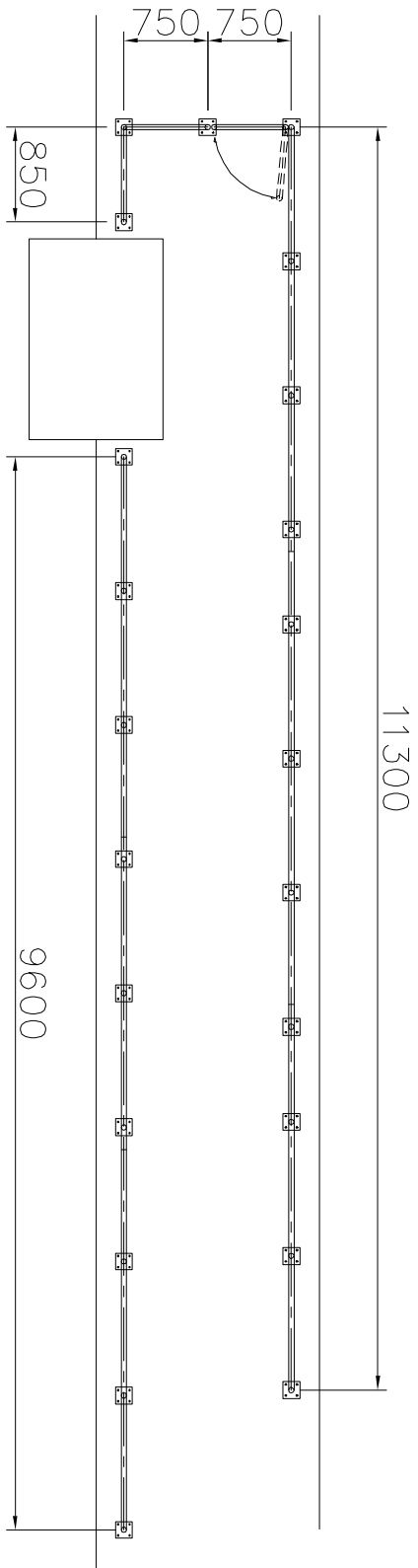
下部階段

上部階段



工事名	限界 河川治水の整備関係事業 御園谷川治水関係工事		
建設名 河川名称	木曾川水系 御園谷川		
施工箇所名	本郷市御園谷地区管内		
道路の区間	御園谷地区		
橋 尺		図面番号	
会社名			
事務所名	岐阜県岐阜土木事務所		

手 摺 詳 細 図



***表記なき場合溶融亜鉛メッキ
(HDZ-35)加工品とする。

工事名	国庫 河川治水の整備事業 徳島県庁舎改修工事		
図様名・河川名称	大曾川水系 徳島県谷川		
施工箇所名	本県庁舎敷地内		
図面の種類	手摺詳細図		
	縮 尺	縮尺番号	
	会社名		
事務所名	徳島県土木事務所		